

Dinámica poblacional en América Latina y el Caribe: tendencias presentes y perspectivas para el futuro

Taller de capacitación sobre evaluación de las consecuencias económicas y fiscales del envejecimiento de la población
Quito, 25-27 de noviembre de 2019



Zulma Sosa
Asesora Regional en Población y Desarrollo,
CELADE-División de Población
Comisión Económica para América Latina y el Caribe



Temas de la presentación

- La transición demográfica en Ecuador y América Latina y el Caribe
- Principales oportunidades y desafíos en la transición demográfica

Transición demográfica

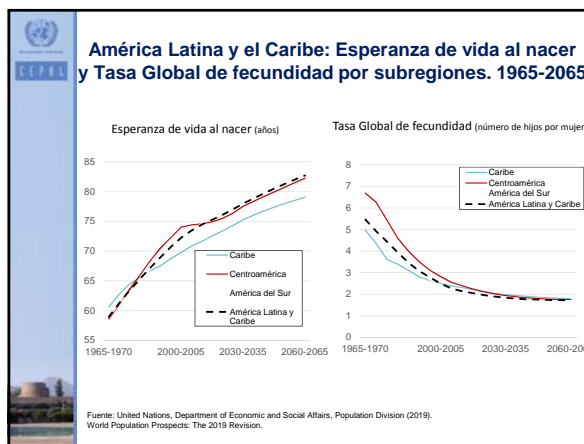
Tasas elevadas de mortalidad y fecundidad

↓

Tasas reducidas de mortalidad y fecundidad

Países en desarrollo
X
Países desarrollados

- más reciente
- más intenso
- diferente contexto



Consideraciones sobre la Transición Demográfica

- Periodo único en la historia, con enormes implicaciones (económicas, sociales, culturales) en el mediano y largo plazo
- Genera oportunidades y desafíos para el desarrollo sostenible
- Fundamental ser considerada en la planificación para el desarrollo

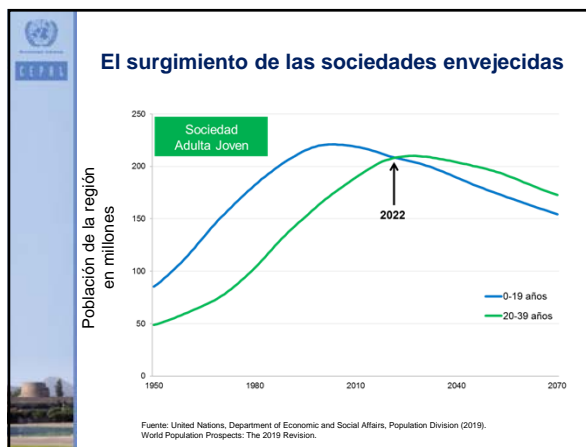
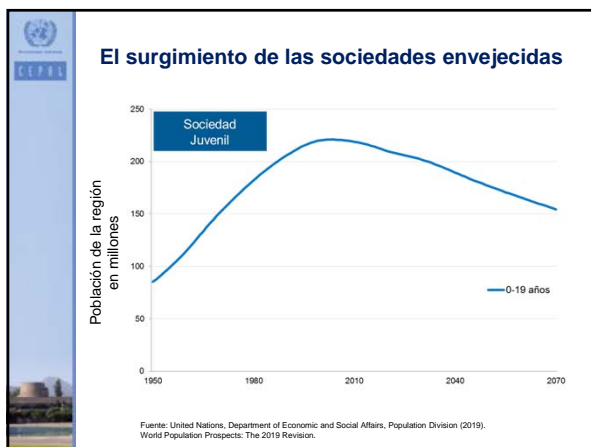
De la explosión demográfica a la estabilización

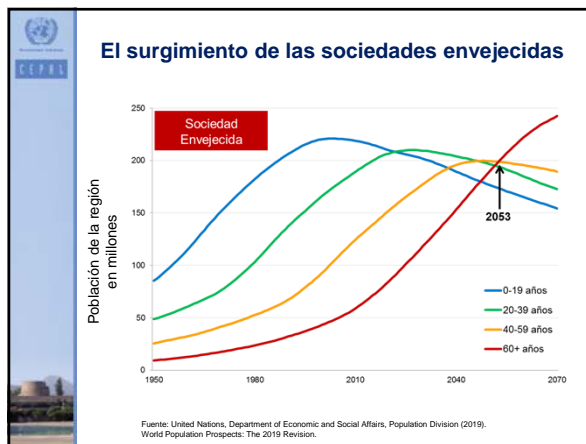
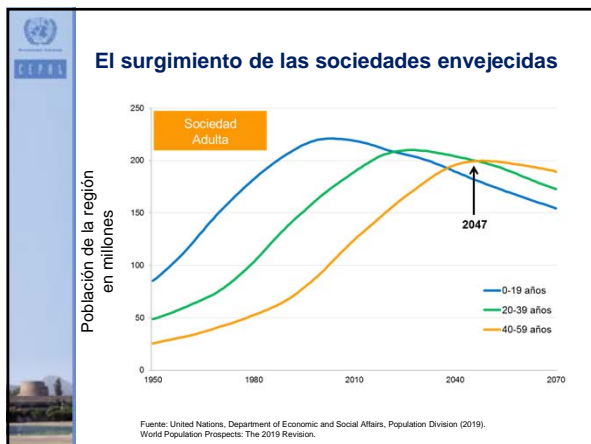
Año	Población (millones)	Tasa Crecimiento (%)
1950	169 (3,5)	2,7 (2,6)
1980	361 (8,0)	2,1 (2,5)
2019	648 (17,1)	1,0 (1,7)
2050	762 (23,3)	0,1 (0,5)
2100	680 (24,5)	-0,4 (-0,2)

- Tasas de crecimiento se reducen de manera sostenida
- Población aumenta a ritmos cada vez más lentos
- Eventualmente la población pasa a reducirse (LAC, 2060; EC, 2080)

Fuente: UN WPP 2019

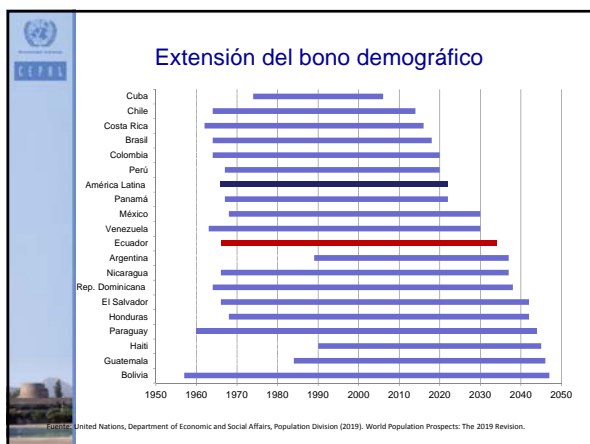
() Datos de Ecuador





- ### Desafíos del envejecimiento en la región
- Contexto en que se desarrolla el proceso de envejecimiento:
 - Alta incidencia de pobreza
 - Desigualdad
 - Escaso desarrollo institucional
 - Baja cobertura y calidad de los sistemas de protección social
 - Sobrecarga de los servicios de cuidado en la familia

- ### Oportunidades y desafíos en la transición demográfica
- Bono demográfico: **oportunidades**
 - Aumento relativo en la población en edades potencialmente activas (mejora la relación de dependencia)
 - Prácticamente todos los países de la región se encuentran en este periodo
 - Envejecimiento poblacional: **desafíos**
 - Aumento relativo en la población en edades potencialmente dependientes (deterioro en la relación de dependencia)
 - Fuertes presiones fiscales para sostener sistemas de pensión, salud y cuidados.



Muchas gracias!!

<http://www.cepal.org/celade>

CELADE-División de Población de la CEPAL